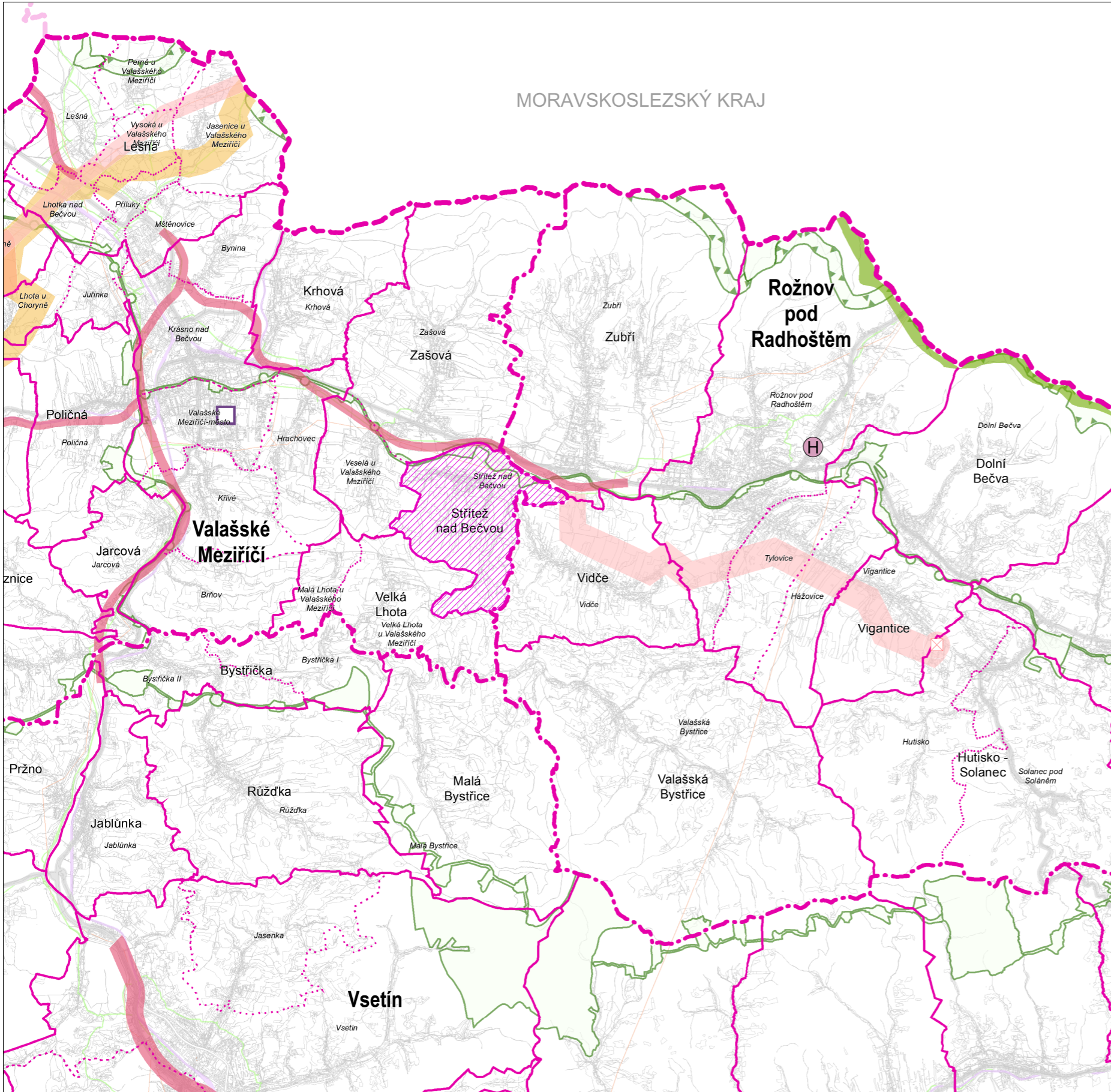




ÚZEMNÍ PLÁN STŘÍTEŽ NAD BEČVOU

ZMĚNA č. 2 - VÝKRES ŠIRŠÍCH VZTAHŮ



JEVY INFORMATIVNÍ

DOPRAVA

- silnice I. třídy, II. třídy
- železniční trať celostátní, regionální

TECHNICKÁ INFRASTRUKTURA

- elektrické vedení ZVN, VVN
- plynovod VVTL, VTL

HRANICE ÚZEMNÍCH JEDNOTEK

- hranice kraje

NÁZEV

- hranice a označení správního obvodu obce s rozšířenou působností
- hranice a označení správního obvodu obce
- hranice a označení katastrálního území

- řešené území

JEVY SCHVALOVANÉ

NÁVRH ÚZEMNÍ REZERVA

KORIDORY A PLOCHY DOPRAVNÍ INFRASTRUKTURY

- dálnice II. třídy, kapacitní silnice, silnice I. třídy, silnice II. třídy
- heliport krajského významu (požadavek na umístění v rámci správního obvodu obce)
- překladiště (požadavek na umístění v rámci správního obvodu obce)

KORIDORY A PLOCHY TECHNICKÉ INFRASTRUKTURY

- plynovod VVTL a VTL
- elektrické vedení ZVN, VVN
- produktovod dálkový
- objekt na elektrické síti

ÚZEMNÍ SYSTÉM EKOLOGICKÉ STABILITY (ÚSES)

- nadregionální biocentrum a biokoridor
- regionální biocentrum a biokoridor

ÚZEMÍ SPECIÁLNÍCH ZÁJMŮ

- plocha pro ochranu pohledového horizontu nadregionálního významu

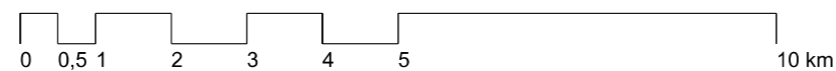
	výtisk č.:	otisk autorizačního razítka:

Příloha č. 4

GENERÁLNÍ PROJEKTANT:
Ing. Lubor Sawickí | autorizovaný architekt ČKA 3654 | Ohrada 1854, 755 01 Vsetín | gsm + 420 604 859 068 |
lubor.sawicki@seznam.cz

OBJEDNATEL: OBEC STŘÍTEŽ NAD BEČVOU	STUPEŇ: DOKUMENTACE PRO VYDÁNÍ	Č. ZAKÁZKY: 10_22	DATUM: 04/2023
--	-----------------------------------	----------------------	-------------------

ÚZEMNÍ PLÁN STŘÍTEŽ NAD BEČVOU - ZMĚNA č. 2	MĚŘÍTKO	Č. VÝKRESU
	VÝKRES ŠIRŠÍCH VZTAHŮ	1:100 000



Mapový podklad: ZÚR ZK

ZÁZNAM O ÚČINNOSTI	
SPRÁVNÍ ORGÁN, KTERÝ ZMĚNU ÚP VYDAL	Zastupitelstvo obce Střítež nad Bečvou
DATA NABYTÍ ÚČINNOSTI ZMĚNY ÚP	
POŘIZOVATEL	Městský úřad Valašské Meziříčí, Odbor územního plánování a stavebního řádu
OPRÁVNĚNÁ ÚŘEDNÍ OSOBA JMÉNO, PŘÍJMENÍ	Bc. Marcela Janošková
FUNKCE	referentka úřadu územního plánování
PODPIS (oprávněná úřední osoba pořizovatele)	otisk úředního razítka pořizovatele: